

Kindertageseinrichtung Sonnen-Haus

| | |
|----------------------|---|
| Gruppen | 2 |
| Räumlichkeiten | 3 |
| Pädagogischer Ansatz | 6 |

Gruppen

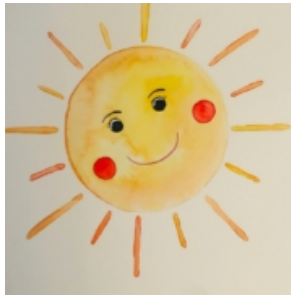
Struktur und Zusammensetzung der Gruppen

Unsere Kindertageseinrichtung verfügt über 4 Gruppen mit unterschiedlichen Gruppenformen.

Wir bieten Plätze für ca. 70 Kinder im Alter von einem Jahr bis zum Schuleintritt an.

Sonnengruppe

ca. 20 Kinder
2-6 Jahre



Seesterngruppe

ca. 20 Kinder
2-6 Jahre



Wolkengruppe

ca. 20 Kinder
3-6 Jahre



Schildkrötengruppe

ca. 10 Kinder
1-3 Jahre



Räumlichkeiten

Kinder brauchen Räume die sie auffordern zu experimentieren, aktiv zu handeln um Erfahrungen zu sammeln, sich mit anderen zu gesellen, sich zu bewegen und um sich zu beruhigen und entspannen.

Unser Eingangsbereich ist über eine niedrige Rampe barrierefrei oder über drei Stufen betretbar. Wir verfügen über vier Gruppenräume mit angrenzenden Wasch- oder Wickelräumen und Nebenräumen für Bildungszwecke. Zwei Schlafräume stehen zum Ruhen für die Kinder zur Verfügung.

Die vielfältigen Funktionsecken ähneln sich in allen Gruppen und regen die Kinder zum selbstständigen und geselligen Spielen ein. Ein Rollenspielbereich, Bau- und Konstruktionsbereich, Frühstücks- Essbereich, Kreativbereich, Lesebereich, Experimentierbereich, Rückzugsmöglichkeiten und Ruhezonon finden sich in jeder Gruppe wieder. Die Raumgestaltung ist durch das pädagogische Personal liebevoll und gezielt in ihrer Funktion gestaltet. Die Farben sind für bestimmte Bereiche dezent gehalten um eine Reizüberflutung zu vermeiden und Geborgenheit und Ruhe zu vermitteln. Anregende Spielbereiche sollen herausfordernd, kommunikationsfördernd und unterstützend wirken. Unsere Gruppen richten sich nach den vier Elementen Feuer, Wasser, Luft und Erde.

Die Sonnengruppe wurde nach dem Element Feuer benannt in der sich ein extra angefertigtes Feuerwehrauto befindet. Die Seesterngruppe steht für das Element Wasser hat ebenfalls ein Spielhaus in Form eines Schiffes.

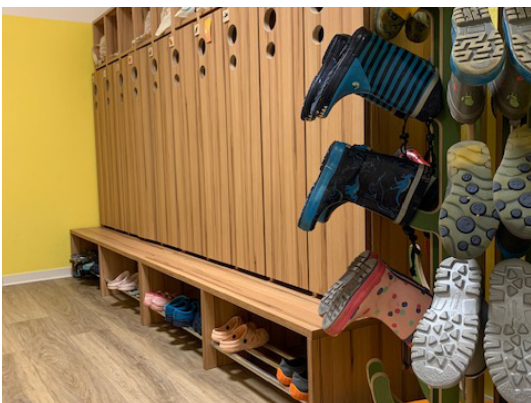
Unsere Wolkengruppe steht für das Element Luft und bietet ein Flugzeug zum Spielen für die Kinder.

Die U3 Gruppe ist die Schildkrötengruppe, das Element Erde wurde durch das gut einsehbare Schildkröten-Spielhaus dargestellt.

Ein speziell ausgestatteter Bewegungsraum mit Schienensystem und wertvollen Produkten geben jedem Kind Raum zum Entdecken und Bewegen. Der übersichtliche Flur gehört mitunter zum teiloffenen Konzept und bietet den Kindern ein förderndes Spiel- und Bewegungsangebot.

Die Garderoben, das Büro und der Personalwaschraum befinden sich im Eingangsbereich unserer Einrichtung. Eine große Küche, ein barrierefreies WC, Zweckbereiche und der Personalraum finden sich im hinteren Teil der Einrichtung wieder.

Unser Garten bietet den Kindern viele Sinnesanregungen und Bewegungsmöglichkeiten, sie können naturkundliche Erfahrungen sammeln und ihren Bewegungsdrang ausleben. Ein großer Sandkasten mit vielfältigen Spielmöglichkeiten, umgeben von einer Fahrstrecke für Kinderfahrzeuge lädt zum Fantasie- und Freispiel ein. Eine Rutsche, Matschküchen, ein Wasserbereich, Schaukeln, Balancierstämme und ein Niedrigseilgarten befinden sich zudem auf unserem Außengelände.





Pädagogischer Ansatz

In unserer Tageseinrichtung für Kinder arbeiten wir nach dem situationsorientierten Ansatz in einem teiloffenen Konzept.

Durch gruppenübergreifendes Arbeiten bieten wir wertvolle Orientierungshilfen und Freiraum für die Entscheidungsfreiheit der Kinder.

Kinder handeln nach ihren Bedürfnissen, Interessen und Erlebnissen und setzen diese spielerisch um.

Durch Beobachtung, Sammlung von Situationen, Analyse und gemeinsamer Planung mit den Kindern gelingt es uns Aktionen und Projekte in den Alltag zu integrieren und diese auszuwerten.

Die Projektarbeit setzt sich aus vielen zusammenhängenden Angeboten zusammen und greift Themen, Entscheidungen, Beobachtungen, Interessen und Bedürfnisse der Kinder auf.

Bildungsbereiche

Die Förderung der Kinder beruht auf die Bildungsvereinbarung des Landes NRW gemäß den Bildungsbereichen.

Wir bieten den von uns anvertrauten Kindern bestmögliche Bildungsangebote, unabhängig von Geschlecht, Herkunft, Religion und individuellen Voraussetzungen.

Unser Ziel ist es die Kinder individuell zu fördern und zu begleiten, sie erwerben Sozial-Sach-Methoden- und Selbstkompetenz in den Bildungsbereichen:

- Bewegung
- Körper, Gesundheit und Ernährung
- Sprache und Kommunikation
- Ästhetische Bildung
- Soziale und (inter-)kulturelle Bildung
- Medienkompetenz
- Musische Bildung
- Forschendes Lernen, Mathematische, Ökologische Bildung